

平成29年度 館蔵資料展

はっくつ!
はっけん!

掘るほど、
ナルホド。



松戸の 古墳時代

2017.7.15 Sat - 9.10 Sun  松戸市立博物館

観覧
無料

開館時間 = 9:30-17:00〔入館は閉館の30分前まで〕 休館日 = 毎週月曜日〔ただし、7月17日(月・祝)は開館し翌日休館〕
後援 = (公財)松戸市文化振興財団 協力 = 新京成電鉄株式会社・北総鉄道株式会社・流鉄株式会社 <http://www.city.matsudo.chiba.jp/m-muse/>
同時開催 >>> 「縄文土器に挑戦 by drawing 作品展」 中学生の部: 8/2(水)-8/20(日) 高校生の部: 8/23(水)-9/10(日)



発掘!発見!松戸の古墳時代

溜/上遺跡で検出された
2基の方形周溝墓。
松戸の古墳時代の始まりを知る
重要な手掛かりとなるか...

皆さんは、ご存じでしょうか。かつて松戸にも古墳時代があったことを・・・。

縄文遺跡の宝庫として知られる松戸ですが、実は古墳時代の遺跡も多く見つかっています。異様とも言える巨大な墓が造られた古墳時代。

その頃の松戸ではどのような歴史が展開したのでしょうか。

現代に至っても、なお崩れず、市内に残る古墳は何を語るのでしょうか。

本展示では、市内の発掘調査で明らかになった当時の集落・古墳の様相や、実際に出土した土器・埴輪などの特徴を紹介するなかで、

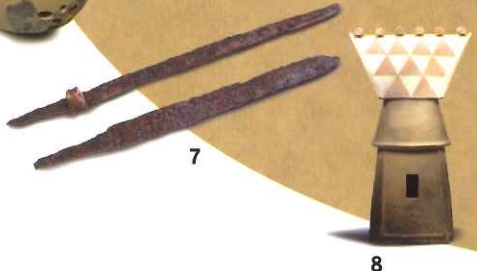
その実態に迫ります。

古墳時代を生きた人々の息吹を体感してください。



夏休みの課題にも
古墳学びプログラム
申込不要/会期中いつでも実施

イベント 無料



1 古墳クイズ
(こどもワークシート)
展示品をじっくり観察しながらクイズに挑戦!全部わかるかな。



2 古墳パズルにチャレンジ
パズルを完成させると何が現れるのかな。古墳文化をパズルで体感してみよう。展示室をよく見ればできるよ。



3 ぬりえ&しおりづくり
古墳時代をモチーフにしたぬりえをやってみよう。パウチ加工して自分だけのしおりのできあがり!



4 古墳衣装の試着体験
古墳ファッションを楽しもう。カメラやスマホで写真を撮って見学の記念に。当館プレイルームスタッフが製作▶



関連講演会・解説会

ギャラリートーク(展示解説会)

担当学芸員が展示をわかりやすく解説
7/23(日)、8/6(日)、9/2(土) 各日14:30に
企画展示室入口集合(所要時間約30分)
申込=不要(開始時間までにお集りください)
※こどものみの参加も可

歴史を語る

「ヤマトイ国時代の南関東
—古墳時代のはじまり頃の東西交流—」
講師=西川修一氏(日本考古学協会員)
8/19(土)13:00~15:00 場所=講堂(定員80名)
申込方法/往復ハガキに住所・氏名(ふりがな)・電話番号を明記して「8/19歴史を語る」係へ。8/1(火)必着。

学芸員講演会

(友の会共催)
「松戸の古墳をとらえなおす」
9/3(日)13:00~15:00
講師=小林孝秀(当館学芸員)
場所=講堂(定員80名)
申込=当日先着順

はにわ820の日プロジェクト

はにわグッズをつくろう

手軽につくれる埴輪グッズに挑戦しよう
8/20(日)13:30~(所要時間約20分) 場所=エントランス
申込=当日先着順(材料がなくなり次第終了)

- 1 右:複合口縁壺(富山遺跡)
左:単口縁壺(富山遺跡)
- 2 甕(稔台遺跡) ※2のみ弥生土器
- 3 馬形埴輪(栗山古墳群/立出し遺跡)
- 4 人物埴輪頭部(伝栗山古墳)
- 5 円筒埴輪(小金1号墳)
- 6 多孔式甑(行人台遺跡)
- 7 鉄器(河原塚1号墳)
- 8 家形埴輪(栗山古墳群/立出し遺跡)
- 9 女子人物埴輪(栗山古墳群/立出し遺跡)

交通案内



■新京成線「八柱駅」・JR武蔵野線「新八柱駅」下車、徒歩15分。または松戸新京成バス小金原団地循環・新松戸駅行「公園中央口」下車すぐ。■JR常磐線・武蔵野線「新松戸駅」下車、松戸新京成バス八柱駅行「公園中央口」下車。地下道通ってすぐ。■来館者専用の駐車場はございません。お車でのお越しの方は、21世紀の森と広場の有料駐車場をご利用ください。(障害者専用駐車場有り。詳しくはお問い合わせください)